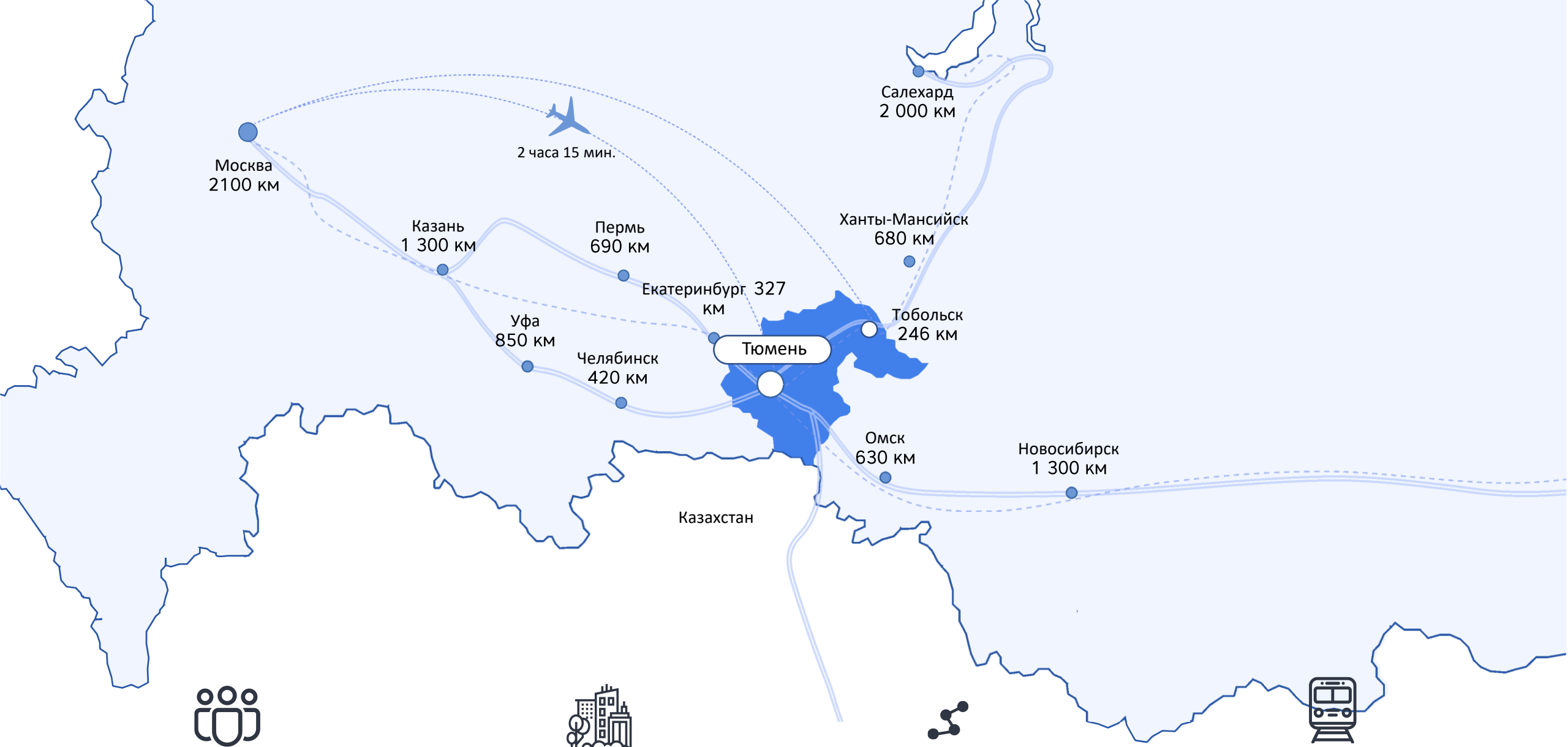




Visit Tyumen

РАЗВИТИЕ ВНУТРЕННЕГО ТУРИЗМА ТЮМЕНСКОЙ ОБЛАСТИ

Мария Трофимова
Директор Департамента потребительского рынка и туризма Тюменской области



15,2 млн человек
макротерритория – «соседи»



4 города-миллионника
в пределах 700 км
от Тюмени



> 10 млн
совокупный транзитный
поток



Транссибирская железно-
дорожная магистраль

ИСТОРИЧЕСКОЕ НАСЛЕДИЕ СИБИРИ



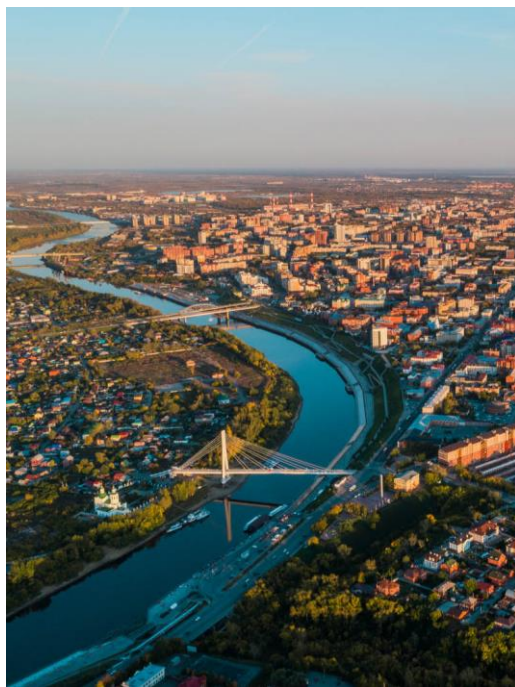
Тюмень



Первый город
Сибири



От купечества
к предпринимательству



ТОП-5 быстрорастущих
городов страны



Рост населения
в 1,7 раза за 20 лет



Тобольск



Древняя столица
Сибири



Исторический центр
управления

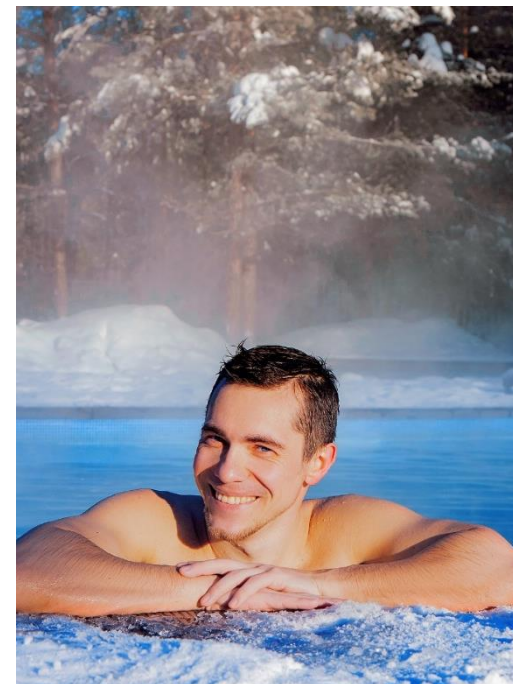
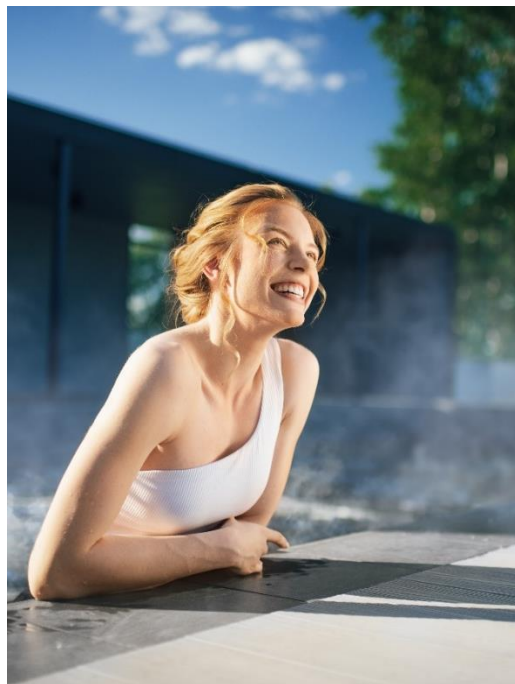
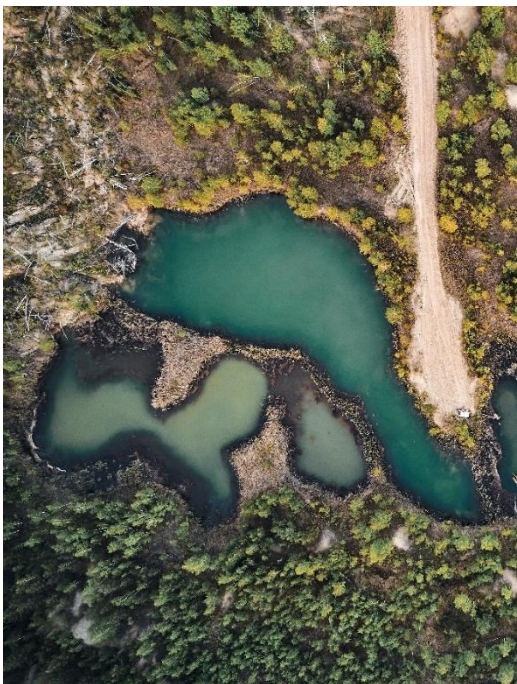


Восстановление с 2003 года
Родина Д. Менделеева



ТОП-5 нефтехимических
строек мира

ТЕРМАЛЬНОЕ МИНЕРАЛЬНОЕ МОРЕ



Древнее Западно-Сибирское море



20 термальных
комплексов



t +34 ... +48 °C



Круглогодичный
отдых



23 тыс м3/сутки запасы
минеральной воды



11 систем организма

БРЕНДИРОВАННЫЕ ВАГОНЫ «ТЮМЕНЬ-ТОБОЛЬСК»



Императорский маршрут (НТМ)
В Сибирь по своей воле (НТМ)

14 вагонов

100% загрузка
в пиковые
периоды

100 тыс. человек
ежегодно

ЖД-КРУИЗ «В СИБИРЬ» — 2022/2023



- Пилотный запуск 5-10 марта, загрузка 85%

- Подписание соглашения
- Новогодние праздники 2023

📍 Москва — 📍 Казань — 📍 Тюмень — 📍 Тобольск — 📍 Пермь — 📍 Москва

ПЕРСПЕКТИВЫ СОТРУДНИЧЕСТВА





**В ТЮМЕНИ ЕСТЬ ВСЕ,
И ДАЖЕ МОРЕ!**